

Eletródutos Roscáveis

Eletródutos roscáveis de PVC rígido para instalações elétricas de baixa tensão (NBR 6150).

Tubo Eletróduto Roscável Antichama



Bitola	Código
1/2"	14.02.185.0
3/4"	14.02.188.4
1"	14.02.190.6
1.1/4"	14.02.192.2
1.1/2"	14.02.194.9
2"	14.02.196.5
2.1/2"	14.02.199.0
3"	14.02.201.5
4"	14.02.206.6

Caixa de Luz para Eletróduto Roscável



Bitola	Código
4" x 2"	33.04.281.7
4" x 4"	33.04.285.0

Curva 90° para Eletróduto Roscável



Bitola	Código
1/2"	33.05.185.9
3/4"	33.05.188.3
1"	33.05.190.5
1.1/4"	33.05.192.1
1.1/2"	33.05.194.8
2"	33.05.196.4
2.1/2"	33.05.199.9
3"	33.05.201.4
4"	33.05.206.5

Caixa Octogonal Fundo Móvel



Bitola	Código
4" x 4"	33.04.337.6

Luva para Eletróduto Roscável



Bitola	Código
1/2"	33.07.185.0
3/4"	33.07.188.4
1"	33.07.190.6
1.1/4"	33.07.192.2
1.1/2"	33.07.194.9
2"	33.07.196.5
2.1/2"	33.07.199.0
3"	33.07.201.5
4"	33.07.206.6

Curva 90° com Raio Curto para Eletróduto Roscável



Bitola	Código
1/2"	33.10.185.6
3/4"	33.10.188.0
1"	33.10.190.2

Prolongador Caixa Octogonal



Bitola	Código
4" x 4"	33.04.338.4

Curva 180° para Eletróduto Roscável



Bitola	Código
3/4"	33.12.188.1
1"	33.12.190.3
1.1/4"	33.12.192.0
1.1/2"	33.12.194.6
2"	33.12.196.2

Curva 135° para Eletróduto Roscável



Bitola	Código
3/4"	33.14.188.2
1"	33.14.190.4

Tigreflex Amarelo

Eletródutos flexíveis e corrugados de PVC para instalações elétricas embutidas de baixa tensão (IEC 614).

Eletróduto Corrugado



Bitola	Código
16mm	14.21.016.4
20mm	14.21.020.2
25mm	14.21.025.3
32mm	14.21.032.6

Caixa Octogonal Fundo Móvel



Bitola	Código
4" x 4"	33.04.315.5

Luva de Pressão



Bitola	Código
16mm	33.10.016.7
20mm	33.10.020.5
25mm	33.10.025.6
32mm	33.10.032.9

Caixa



Bitola	Código
4" x 2"	33.04.310.4
4" x 4"	33.04.311.2

Caixa Octogonal com Anel Deslizante



Bitola	Código
3" x 3"	33.04.316.3

Prolongador para Caixa Octogonal



Bitola	Código
4" x 4"	33.04.320.1

Tigreflex Reforçado Cinza

Eletródutos flexíveis e corrugados de PVC para instalações elétricas de baixa tensão em que existem esforços mecânicos durante a concretagem - lajes.

Eletróduto Corrugado



Bitola	Código
20mm	14.21.120.9
25mm	14.21.125.0
32mm	14.21.132.2

Caixa Octogonal Fundo Fixo



Bitola	Código
4" x 4"	33.04.340.6

Caixa Octogonal Fundo Móvel



Bitola	Código
4" x 4"	33.04.330.9

Prolongador Caixa Octogonal



Bitola	Código
4" x 4"	33.04.345.7

Suporte Caixa para Lajota



Bitola	Código
-	33.04.371.6

Luva de Pressão para Eletróduto



Bitola	Código
20mm	33.10.220.8
25mm	33.10.225.9
32mm	33.10.232.1

Tigrefix

Produzidos em PVC rígido para instalação de extensões elétricas não previstas em projeto original (ex.: extensões), utilizando o conceito de instalação elétrica aparente.

Canaleta



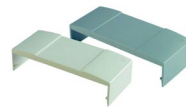
Bitola	Código
20x10x2100	11.33.120.3
50x20x2100	11.33.150.5

Caixa Elétrica



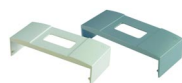
Bitola	Código
-	36.12.005.3

Espelho Cego



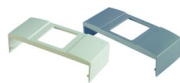
Cor	Código
Branco	36.12.011.8
Cinza	36.12.012.6

Espelho 1 Interruptor



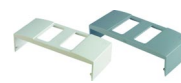
Cor	Código
Branco	36.12.013.4
Cinza	36.12.014.4

Espelho 2 Interruptores



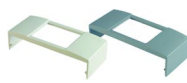
Cor	Código
Branco	36.12.015.0
Cinza	36.12.016.9

Espelho 2 Interruptores Separados



Cor	Código
Branco	36.12.017.7
Cinza	36.12.018.5

Espelho 3 Interruptores



Cor	Código
Branco	36.12.019.3
Cinza	36.12.021.5

Espelho Tomada Redonda



Cor	Código
Branco	36.12.020.7
Cinza	36.12.022.3

Joelho Externo



Bitola	Código
20 x 10	36.12.031.2
50 x 20	36.12.035.5

Joelho Interno



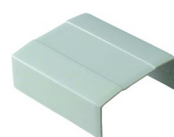
Bitola	Código
20 x 10	36.12.033.9
50 x 20	36.12.037.1

L (90°)



Bitola	Código
20 x 10	36.12.041.0

Luva de Emenda



Bitola	Código
20 x 10	36.12.046.0
50 x 20	36.12.048.7

TÊ



Bitola	Código
20 x 10	36.12.051.7

Acoplador para Caixa Tigrefix



Bitola	Código
20 x 10	36.12.071.1
50 x 20	36.12.075.4

Tampa de Extremidade



Bitola	Código
20 x 10	36.12.061.4
50 x 20	36.12.065.7

Caixa de Derivação



Bitola	Código
50 x 20 p/ 20 x 10	36.12.077.0

Caixa de Sobrepor para Ar-condicionado



Bitola	Código
-	33.04.666.9

Caixa de Sobrepor para 4 Disjuntores



Bitola	Código
-	33.04.664.2

Caixa de Passagem Elétrica

Caixa de Passagem Elétrica



Bitola	Código	Emb.
25mm a 4"	33.04.271.0	1

Tampa Reforçada PVC - Tráfego Leve



Bitola	Código	Emb.
35 x 35 cm	27.80.055.6	1

Condutele® Top

Produzidos em PVC rígido para instalações elétricas aparentes em indústrias e edifícios comerciais. Ex.: Rodoviárias, Hospitais, Aeroportos e Escolas.

Eletroduto



Bitola	Código
1/2"	16.00.202.0
3/4"	16.00.204.6
1"	16.00.206.2

Adaptador



Bitola	Código
3/4"	36.00.524.6
1"	36.00.526.2

Adaptador Redução



Bitola	Código
3/4" x 1/2"	36.00.522.0
1" x 3/4"	36.00.528.9

Braçadeira Fechada



Bitola	Código
1/2"	36.00.552.1
3/4"	36.00.554.8
1"	36.00.556.4

Curva 90° para Eletroduto



Bitola	Código
1/2"	36.00.562.9
3/4"	36.00.564.5
1"	36.00.566.1

Luva



Bitola	Código
1/2"	36.00.290.5
3/4"	36.00.295.6
1"	36.00.296.4

Condutele® Top - 5 entradas



Bitola	Código
1/2" - 3/4"	36.00.502.5
1"	36.00.512.2

Condutele® Top - 6 entradas



Bitola	Código
1/2" - 3/4"	36.00.504.1
1"	36.00.514.9

Tampa Cega



Bitola	Código
1/2" - 3/4"	36.00.542.4
1"	36.00.544.0

Tampa 1 Módulo



Bitola	Código
1/2" - 3/4"	36.00.538.6
1"	36.00.539.4

Tampa 2 Módulos Juntos



Bitola	Código
1/2" - 3/4"	36.00.545.9
1"	36.00.546.7

Tampa 2 Módulos Separados



Bitola	Código
1/2" - 3/4"	36.00.540.8
1"	36.00.541.6

Tampa 3 Módulos



Bitola	Código
1/2" - 3/4"	36.00.547.5
1"	36.00.548.3

Tampa Tomada Redonda



Bitola	Código
1/2" - 3/4"	36.00.536.0
1"	36.00.537.8

Quadro de Distribuição

Indicados para instalações elétricas de baixa tensão em obras residenciais e comerciais de todos os tipos e padrões.

Quadro de Distribuição 3/4 Disjuntores



Disjuntor	Código
3 NEMA/4 DIN	33.04.670.7

Quadro de Distribuição 6/8 Disjuntores



Disjuntor	Código
6 NEMA/8 DIN	33.04.680.4

Quadro de Distribuição 12/16 Disjuntores



Disjuntor	Código
12 NEMA/16 DIN	33.04.685.5

Quadro de Distribuição 36 Disjuntores



Cor	Código
Tampa Fumê	33.04.688.0
Tampa Bianca	33.04.690.1

Disjuntores padrão DIN e com disjuntor geral

Fita Isolante Antichama



Metragem	Código
19mm x 5m	54.50.235.4
19mm x 10m	54.50.245.1
19mm x 20m	54.50.255.9